

Schluchsee

RUNDSCHAU



54. Jahrgang

Donnerstag, 11. Dezember 2025 · Nr. 50

Mehr Infos
und Programm
auf Seite 14

Hochschwarzwald

Alle Infos 

Wintermarkt in Schluchsee

28.-30. Dezember 2025

Kirchplatz Schluchsee · Täglich: 11-21 Uhr



Freier Eintritt

Wir versüßen dir die Wartezeit bis Silvester!

Alle Veranstaltungen in der Region: hochschwarzwald.de/veranstaltungen

Musikverein Trachtenkapelle Schluchsee

Weihnachtliches Konzert

Am Heiligabend in der St. Nikolaus Kirche Schluchsee
Mittwoch, 24. Dezember 2025 / Beginn 16 Uhr

Musikalische Leitung: Gaétan Pavlin

NOTRUF - NOTDIENSTE - BERATUNG

NOTRUF

Feuerwehr/DRK Rettungsdienst	112
Polizei Notruf	110
Polizeiposten Lenzkirch	07653/964390
Polizeirevier Titisee-Neustadt	07651/9336-0
Ärztlicher Bereitschaftsdienst (ÄBD)	116 117
Krankentransport	19222
Gift-Notruf	0761/19240
Apotheken-Bereitschaftsdienst	0800/002833
Telefonseelsorge	0800/111011
Kinder und Jugendhilfe	0800/111033
Gewalt gegen Frauen	0800/0116016
Naturenergie Netze GmbH - Störungsdienst	07623/921818

BEREITSCHAFTSDIENSTE DER ÄRZTE

Ärztlicher Bereitschaftsdienst (ÄBD)

Tel.: 116 117

Die Telefonnummer 116117 funktioniert ohne Vorwahl und gilt deutschlandweit. Der Anruf ist für Sie kostenfrei – egal, ob Sie über das Festnetz oder mit dem Mobiltelefon anrufen. Der Patientenservice ist rund um die Uhr erreichbar – 24 Stunden am Tag, 7 Tage die Woche.

Kassenärztliche Bereitschaftsambulanz Heliosklinik Titisee-Neustadt an Wochenenden und Feiertagen:

durchgehend von 10:00 bis 16:00 Uhr

Zahnärztlicher Bereitschaftsdienst

Tel.: 0761/120 12000

Hier erhalten Sie die Information, welche Zahnarztpraxen in Ihrer unmittelbaren Umgebung zum Zeitpunkt Ihres Anrufes Bereitschaftsdienst haben.

Allgemeine Bereitschaftspraxis Waldshut-Tiengen

Klinikum Hochrhein GmbH, Bereitschaftspraxis Waldshut
 Kaiserstr. 93-101, 79761 Waldshut-Tiengen
 Öffnungszeiten: Sa, So und Feiertag 10 - 18 Uhr

APOTHEKEN-BEREITSCHAFTSDIENST

Donnerstag, 11.12.2025	Engel-Apotheke im E-Center Tel.: 07741 - 809 97 00 Industriestr. 3, 79761 Waldshut-Tiengen
Freitag, 12.12.2025	Dom-Apotheke Tel.: 07672 - 14 17 Todtmooser Str. 11, 79837 St. Blasien
Samstag, 13.12.2025	Scheffel-Apotheke Tel.: 07654 - 9 10 60 Untere Hauptstr. 8, 79843 Löffingen
Sonntag, 14.12.2025	Marien-Apotheke Tel.: 07743 - 2 08, Hauptstr. 14, 79777 Uhlingen-Birkendorf
Montag, 15.12.2025	Münster-Apotheke Tel.: 07651 - 92 26 60, Scheuerlenstr. 20, 79822 Titisee-Neustadt
Dienstag, 16.12.2025	Markt-Apotheke Tel.: 07741 - 46 86 Hauptstr. 69, 79761 Waldshut-Tiengen
Mittwoch, 17.12.2025	Schwarzwald-Apotheke Tel.: 07703 - 9 11 00, Martinstr. 25, 79848 Bonndorf im Schwarzwald
Donnerstag, 18.12.2025	Schwarzwald-Apotheke Tel.: 07671 - 89 93 Friedrichstr. 1, 79674 Todtnau

Apotheken-Bereitschaftsdienst-Finder: Tel. 017 88822 833,
 Handy ohne Vorwahl 22833 und unter www.aponet.de oder
www.lak-bw.notdienst-portal.de

BERATUNG

Sozialstation Schluchsee Sprechzeiten nach Vereinbarung	Tel.: 07656/515
DRK Haus-Notruf, Mob. Sozial-Dienst Dorfhelferinnenstation Mobil: 0176/17612563, stefanie.dimauro@dorfhelferinnenwerk.de	Tel.: 07651/200621 Tel.: 07651/9722338
Lebenshilfe Südschwarzwald e.V.	Tel.: 07651/936260
Diakonisches Werk Breisgau-Hochschwarzwald www.onlineberatung-diakonie-baden.de	Tel.: 07651/93999
Pflegestützpunkt Breisgau- Hochschwarzwald Wilhelm-Stahl-Straße 13, 79822 Titisee-Neustadt (gegenüber der AOK) Ansprechpartner: Hochschwarzwald (Breitnau, Feldberg, Eisenbach, Friedenweiler- Röttenbach, Hinterzarten, Lenzkirch, Löffingen, Schluchsee, Titisee- Neustadt) Tamara Schwarzwälder tamara.schwarzwaelder@lkbh.de Dreisamtal (Buchenbach, Kirchzarten, Oberried, St. Märgen, St. Peter, Stegen) Franziska Zähringer franziska.zaehringer@lkbh.de Was macht der Pflegestützpunkt? Der Pflegestützpunkt Breisgau-Hochschwarzwald ist eine Beratungs- und Anlaufstelle zu allen Themen rund um die Pflege. Er ist eine Servicestelle für alle Bürger im Landkreis. Die Beratungen im Vor- und Umfeld von Pflege erfolgen unabhängig, individuell und kostenfrei, unter Wahrung der Schweigepflicht.	Tel.: 0761 2187 2979 Tel.: 0761 2187 2977
Sorgentelefon für Erwachsene täglich von 08.30 - 12.00 Uhr & von 16.00 - 23.00 Uhr Samstag & Sonntag von 08.30 - 12.00 Uhr & 16.00 - 24.00 Uhr	Tel.: 07762/807421
Integrationsfachdienst, Beratungsstelle für schwerbehinderte, psychisch erkrankte und hörbehinderte ArbeitnehmerInnen und deren Arbeitgeber Fax: 36894-455	Tel.: 0711/25 083 2800
Blinden- und Sehbehindertenverein Südbaden e.V. Wölflinstr. 13, 79104 Freiburg info@bsv-sb.org , www.bsv-sb.org	Tel.: 0761/36122
Rechtsanwalt Notdienst jede Nacht von 18.00 – 08.00 Uhr Samstags, Sonn- und Feiertags 24 h	Tel.: 0761/72773
Fachstelle Sucht bwl v – Beratung, Behandlung, Prävention Adolf-Kolping-Str. 19, 79822 Titisee-Neustadt Mittwochs von 09.00 – 16.00 Uhr	Tel.: 07651/2422
Tierschutzverein Hochschwarzwald e.V. Mobil: 0176/99556125 & 0176/45674676 Festnetz mit AB: 07655/9331389 info@tierschutz-hochschwarzwald.de , www.tierschutz-hochschwarzwald.de	
SKM Breisgau-Hochschwarzwald Patientenverfügung, Vorsorgevollmacht, Rechtliche Betreuung. Der SKM Breisgau-Hochschwarzwald bietet kostenlose Sprechtag zur eigenen Vorsorge und für Angehörige und Ehrenamtliche, die eine Rechtliche Betreuung führen, an. Die Sprechtag finden im Haus des Caritasverbandes, Hauptstr. 1 in Neustadt statt. Eine vorherige Terminvereinbarung unter 0761 34621 oder post@skm-breisgau.de ist erforderlich.	
Krisentelefon für die Region Unter der Nummer 0761 - 88 88 35 33 erhalten Menschen in psychischen, seelischen und sozialen Krisen, sowie Angehörige ab sofort auch außerhalb regulärer Öffnungszeiten niederschwellige und vertrauliche Unterstützung. Von Freitag bis Sonntag und Feiertags entlasten ehrenamtliche Mitarbeiter*innen zwischen 18:00 und 22:00 Uhr durch eine telefonische Krisenberatung. Dieses Angebot des Regio-Krisendienstes wurde für die Stadt Freiburg und den Landkreis Breisgau-Hochschwarzwald eingerichtet.	
IMPRESSUM Das Amtsblatt der Gemeinde Schluchsee erscheint wöchentlich donnerstags.	
HERAUSGEBER: Gemeindeverwaltung Schluchsee, Fischbacher Straße 7, 79859 Schluchsee	
VERANTWORTLICH FÜR DEN AMTLICHEN UND REDAKTIONELLEN TEIL: Bürgermeister Jürgen Kaiser oder die/ der von ihm Beauftragten	
VERANTWORTLICH FÜR KIRCHEN- & VEREINSNACHRICHTEN: Die jeweilige Kirche bzw. der/ die Vorsitzende des jeweiligen Vereins.	
FÜR DEN ANZEIGENTEIL & DRUCK: Primo-Verlag Anton Stähle GmbH & Co. KG, Meßkircher Straße 45, 78333 Stockach, Tel. 07771/ 9317-11, Fax 07771/ 9317-40, E-Mail: anzeigen@primo-stockach.de , www.primo-stockach.de	

MÜLLABFUHR/ENTSORGUNG

Abholtermine Müllabfuhr

Gelbe Tonne:

Samstag (!), 13. Dezember 2025
Montag, 05. Januar 2026

Biotonne

Samstag (!), 13. Dezember 2025
Montag, 29. Dezember 2025

Papiertonne:

Dienstag (!), 16. Dezember 2025 im Kernort
Mittwoch (!), 17. Dezember 2025 in den Ortsteilen
Mittwoch, 14. Januar 2026 im Kernort
Donnerstag, 15. Januar 2026 in den Ortsteilen

Restmüll:

Dienstag (!), 23. Dezember 2025
Donnerstag (!), 08. Januar 2026

Weihnachtsbaumsammlung

Samstag, 10. Januar 2026



Dresselbach
gehört zu den
Ortsteilen

WEIHNACHTSBAUMSAMMLUNG 2026

Die Jugendfeuerwehr Schluchsee wird am Samstag, den 10. Januar 2026 die Weihnachtsbäume einsammeln.



Die Grünschnittsammelstelle ist über die Wintermonate geschlossen.

Die Öffnung im Frühjahr geben wir wieder bekannt.



Recyclinghof Schluchsee

Schrott und Elektroschrott können immer **mittwochs von 15.30 bis 16.30 Uhr** beim Bauhof Schluchsee (Säga-ckerweg 14) abgegeben werden.

Kühlgeräte werden nicht angenommen und müssen im Regionalen Abfallzentrum in Neustadt abgegeben werden.

Der Recyclinghof Schluchsee hat am 17.12.2025 das letzte Mal geöffnet.

Im neuen Jahr ist er wieder ab dem 7.01.2026 geöffnet.

Abfallkalender 2026

In der letzten Rundschau waren die Abfallkalender eingelegt. Sollten Sie keinen erhalten haben oder ihn versehentlich weggeworfen haben, liegen im Rathaus weitere Exemplare aus.

RAZ Hochschwarzwald (Regionales Abfallzentrum)

Gewerbestraße 16, 79822 Titisee-Neustadt

Öffnungszeiten

Tag	Uhrzeit	Letzter Einlass
Montag	09:00 - 15:00 Uhr	14:45 Uhr
Dienstag	09:00 - 15:00 Uhr	14:45 Uhr
Mittwoch	geschlossen	
Donnerstag	12:00 - 18:00 Uhr	17:45 Uhr
Freitag	12:00 - 18:00 Uhr	17:45 Uhr
Samstag		
(nur ungerade KW)	09:00 - 13:00 Uhr	12:45 Uhr

Die Abfallwirtschaft informiert

Ausfall der Müllabfuhr bei Straßenglätte

Im Winter kann es vorkommen, dass das Entsorgungsunternehmen einzelne Straßenzüge aufgrund von Glätte oder Schnee nicht anfahren kann.

In solchen Fällen gilt die folgende Regelung:

- Können Abfallgefäße am Abfuhrtag witterungsbedingt nicht geleert werden, bitte die Gefäße noch stehen lassen. Es wird versucht, innerhalb von 2 Werktagen die Leerung nachzuholen.
- Ist auch während dieses Zeitraumes keine Abfuhr möglich, werden die Abfallgefäße erst wieder am nächsten regulären Abfuhrtag geleert. Bei der Gemeindeverwaltung erhalten Sie in solchen Ausnahmefällen einen „Winternotfallsack“ für Bio- und Restabfall. Dieser Sack wird bei der nächsten Restabfallabfuhr mitgenommen.

Haben Sie noch Fragen?

Abfallberatung Tel.: 0761 2187 9707, www.lkbh.de/alb

Die Abfallwirtschaft bittet um Beachtung!

Mögliche Vorverlegungen der Abfallabfuhr über Weihnachten/Neujahr

Die Firma REMONDIS muss Abfuhrtermine in der Weihnachtswoche sowie über den Jahreswechsel in einigen Gemeinden betriebsbedingt **vorverlegen**.

Bitte prüfen Sie im Abfallkalender, ob ihre Gemeinde davon betroffen ist und welche Abfuhr verlegt wurden. Die Tage, an denen die Abfuhr außerplanmäßig stattfindet, sind mit einem roten Ausrufezeichen markiert. Bitte beachten Sie, dass auch speziell Termine vom Montag, den 22.12.202 auf Samstag, den 20.12.2025 vorverlegt sein können!

Bitte stellen Sie die Abfälle rechtzeitig bereit.

Bei Fragen wenden Sie sich bitte an die Abfallberatung, Telefon 0761 2187 9707

Weitere Informationen erhalten Sie auch auf unserer Homepage www.lkbh.de/alb



Entsorgungseinrichtungen des Landkreises; Öffnungs- bzw. Schließzeiten an Weihnachten/Neujahr 2025/2026

Die Entsorgungseinrichtungen des Landkreises Breisgau-Hochschwarzwald sind an Weihnachten/Neujahr wie folgt geschlossen bzw. geöffnet:

- Das **Regionale Abfallzentrum Breisgau** ist vom 24.12.2025 - 01.01.2026 geschlossen.
- Das **Regionale Abfallzentrum Hochschwarzwald** ist vom 24.12.2025 - 01.01.2026 geschlossen.
- Die **Bauschuttrecyclinganlage und Erdaushubdeponie Langenordnach** ist vom 19.12.2025 (ab 12 Uhr) - 11.01.2026 geschlossen.
- Die **Erdaushubdeponie Bader** in Feldberg - Bärenthal ist vom 20.12.2025 - 11.01.2026 geschlossen.

Wichtiger Hinweis:

Die Sperrmüllkarten 2025 sind bis zum 31.01.2026 gültig!

MITTEILUNGEN DER GEMEINDEVERWALTUNG

Öffnungszeiten der Gemeindeverwaltung



Montag bis Freitag 08:00 bis 12:00 Uhr
Donnerstag 14.00 bis 18.00 Uhr

Bitte machen Sie weiterhin von Terminvereinbarungen Gebrauch!

Den jeweiligen Ansprechpartner finden Sie unter

<https://www.gemeinde-schluchsee.de/rathaus/verwaltung/ansprechpartner>



gemeinde_schluchsee



Gemeinde Schluchsee

Öffnungszeiten des Rathauses über Weihnachten und Silvester

Das Rathaus Schluchsee bleibt vom 24. bis 26.12.2025

sowie vom 31.12.2025 bis einschließlich 06.01.2026 geschlossen!

Wir bitten um Beachtung und Verständnis!



Einladung

zu der am **Dienstag, 16. Dezember 2025 um 18:00 Uhr** stattfindenden öffentlichen Sitzung des Gemeinderates im Raum Seeblick, Fischbacher Straße 7, 79859 Schluchsee.



Tagesordnung

1. Bekanntgabe der Beschlüsse aus der letzten nichtöffentlichen Gemeinderatssitzung
2. Frageviertelstunde für Einwohner
3. Bauvorhaben: Anbau eines Hobby-Saunaraumes an die bestehende Garage im EG mit Flachdach und Terrasse DG - im vereinfachten BG-Verfahren, Am Scheffelbach 3, Flst. Nr. 4102, Gemarkung Schluchsee
4. Gemeindehaushalt 2026; Beratung und Beschlussfassung über den Gemeindehaushalt mit Ergebnis- und Finanzhaushalt
5. Eigenbetrieb Wasserversorgung; Beratung und Beschlussfassung über den Wirtschaftsplan 2026
6. Eigenbetrieb Breitband; Beratung und Beschlussfassung über den Wirtschaftsplan 2026
7. Bekanntgaben und Anfragen

Jürgen Kaiser
Bürgermeister

Räum- und Streupflicht von Gehwegen

Mit dem Einsetzen von Schneefall oder der Bildung von Glätte sind die Eigentümer lt. Streupflichtsatzung der Gemeinde Schluchsee dazu verpflichtet, die Gehwege vor ihren Grundstücken von Schnee zu befreien und bei Glätte zu bestreuen.

Hierbei bitten wir darum, den beim Fräsen entstehenden Schnee nicht auf die Straße zu befördern. Diese Maßnahmen dienen der Sicherheit und Mobilität aller Fußgänger.

Alle näheren Informationen finden Sie in der Streupflichtsatzung unter www.gemeinde-schluchsee.de > Rathaus > Satzungen der Gemeinde Schluchsee > Streupflichtsatzung



Einschränkung des Parkens auf öffentlichen Parkplätzen und Straßen

Aufgrund des Winterdienstes dürfen von 22:00 Uhr bis 06:00 Uhr keine Fahrzeuge auf den öffentlichen Parkplätzen abgestellt werden. Diese Maßnahme ist notwendig, um einen effizienten Winterdienst zu gewährleisten und die ordnungsgemäße Räumung sowie Streuung der Parkplätze zu ermöglichen.

Ebenso bitten wir darum, keine Fahrzeuge auf den Straßen abzustellen, um den ungehinderten Zugang für die Räum- und Streufahrzeuge zu gewährleisten.



REDAKTIONSSCHLUSS

für das nächste Mitteilungsblatt ist am Montag, den 15.12.2025 um 09:00 Uhr!

Redaktionsschluss für die erste Rundschau 2026 ist am 30.12.2025!



Wasserabrechnung für das Jahr 2025

Wasserzählerselbstablesung

In diesen Tagen werden die Ablesebriefe für die Wasserzähler versandt.

Wir bitten Sie, Ihre Zählerstände auf den dafür vorgesehenen Abschnitt einzutragen und uns schnellstmöglich, jedoch bis

Mittwoch, den 7. Januar 2026

zurückzusenden. Selbstverständlich können Sie uns Ihren Zählerstand auch

per E-Mail: bausch@schluchsee.de
per Telefon: 076 56 / 77-36
per Telefax: 076 56 / 77-60

mitteilen oder Sie werfen den ausgefüllten Abschnitt einfach in unseren Rathausbriefkasten.

Wir möchten eindringlich darauf hinweisen, dass der Wasserzähler auf jeden Fall abgelesen werden muss, auch wenn erst in den vergangenen Wochen ein Zählerwechsel oder Zählereinbau stattgefunden hat.

Es ist sowohl im Sinne des Wasserkunden als auch im Sinne der Gemeinde, wenn der Wasserverbrauch korrekt abgerechnet werden kann.

Bitte haben Sie dafür Verständnis, dass bei Nichtvorliegen der Ablesedaten ein Wasserverbrauch geschätzt werden muss. Eine Korrektur nach der Abrechnung ist somit nicht mehr möglich. Für Rückfragen stehen wir gerne zur Verfügung.

Vielen Dank für Ihre Mithilfe.
 Ihr Steueramt

Gebührensätze in der Abwasserbeseitigung

Derzeit befindet sich eine Gebührenkalkulation für den Bereich der Abwasserbeseitigung mit Wirkung ab dem 01.01.2026 in der Bearbeitung. Über die Ergebnisse soll im ersten Quartal des Jahres 2026 im Gemeinderat beraten und beschlossen werden. Die Verwaltung weist vorsorglich darauf hin, dass sich daraus Erhöhungen der Gebührensätze ergeben können, die für die ab dem 01.01.2026 in Anspruch genommenen Leistungen gültig wären.

Antrag auf Jungviehförderung 2024

In der ersten Dezemberwoche wurden Landwirte mit Betriebssitz in Schluchsee (Rinderhaltung) angeschrieben und Anträge verschickt für die Bezuschussung der Jungviehhaltung.

Sollten Sie keinen Antrag zugesendet bekommen haben und weibliche Tiere (Rinder) über einem Jahr (Stichtag 11.11.2024) in ihrem landwirtschaftlichen Betrieb haben, wenden Sie sich bitte schnellstmöglich an Frau Schacher unter Tel.: 07656/77-20 oder per E-Mail schacher@schluchsee.de.



MEDIATHEK

Öffnungszeiten:

Dienstag und Donnerstag 16.00 - 18.00 Uhr
 Freitag 11.00 - 13.00 Uhr



Aufruf an die Vereine wegen Jubiläumsveranstaltung in Sevrier 14. - 17.05.2026

Nächstes Jahr steht die Jubiläumsveranstaltung in unserer Partnerstadt Sevrier, Frankreich bevor.

Die Planungen hierfür sind bereits in vollem Gang. Der Freundeskreis Sevrier plant derzeit die Teilnahme vor Ort. Bitte klären Sie in Ihrem Verein, ob eine Teilnahme einer Delegation oder sogar die komplette Teilnahme möglich ist. Gerne können Sie sich auch mit einem Beitrag an den Festlichkeiten beteiligen.

Sollten Sie sich zur Teilnahme entschließen, müssten Sie sich bis zum 15.12.2025 anmelden. Die Anzahl der Mitreisenden sollte dann bis spätestens 31.01.2026 mitgeteilt werden. Die Anmeldung kann formlos an sedlak@schluchsee.de erfolgen.

Der Freundeskreis versucht für die Jubiläumsfahrt Fördermittel zu beantragen, so dass die Kosten für die teilnehmenden Vereine dementsprechend gesenkt werden können.

Für weitere Fragen stehen wir gerne zur Verfügung.

Mit freundlichen Grüßen

gez.	gez.
Jürgen Kaiser	Vincent Jacob
Bürgermeister Schluchsee	1. Vorsitzender
	Freundeskreis Sevrier

Liebe Leserinnen und Leser,

Die Mediathek/Bücherei bleibt zwischen den Jahren an den nachfolgend genannten Tagen geschlossen.

Dienstag, 30.12.2025 und Freitag, 02.01.2026

Ab Donnerstag, 08.01.2026 sind wir sehr gerne wieder für Sie da.

Wir wünschen ein gesegnetes Weihnachtsfest und einen guten Start ins Neue Jahr.

Ihr Team von der Mediathek Schluchsee

BREITBAND



Infobrief Nummer 113 v. 01.12.2025

Im Überblick:

1. Mittlerweile sind in Schluchsee mit allen Ortsteilen 703 Objekte schaltbar!

Aktuell kommen laufend weitere hinzu, insbesondere in Fischbach. Dort sind Stand 28.11.25 bereits ca. 75 Anschlüsse schaltbar.

Die Arbeiten für diese 703 Objekte sind fertig gestellt, so dass diese vom Betreiber über Glasfaser versorgt werden können. Welche das sind, sehen Sie hier (Aktualisierung erfolgt in Kürze): <https://www.gemeinde-schluchsee.de/rathaus/breitband>.

Alles Weitere lesen Sie bitte unter Punkt 4. und 5.

2. Die Tiefbauarbeiten sind nahezu abgeschlossen.

3. Einblasarbeiten und Montage des Hausübergabepunktes (APL)

Aktuell erfolgen noch die restlichen Einblasarbeiten. Für diese Arbeiten ist die Fa. Netceed / STW Spleißtechnik West GmbH unser Auftragnehmer. Immer, wenn ein Zugang zum Objekt notwendig ist, vereinbaren die Monteure der Fa. STW bzw. deren Subunternehmer, die Fa. Spinaker, die Termine mit den Hauseigentümern direkt.

4. Rechtzeitige Fertigstellung der Hausverkabelung Glasfaser

Die Verlegung des gemeindeeigenen Glasfasernetzes endet mit dem Hausübergabepunkt (APL). Die hausinterne Verkabelung ist Sache des Hauseigentümers und sollte idealerweise VOR der Meldung „Anschluss fertig und schaltbar“ erfolgt sein, so dass gewährleistet ist, dass die Fa. Stiegeler Sie ohne Verzögerung ans Netz nehmen kann.

Bitte informieren Sie sich über die Hausverkabelung unter <https://stiegeler.com/hilfe-service/hausverkabelung/> oder sprechen Sie mit einem für Glasfaser zertifizierten Elektrobetrieb. In unserer Nähe ist das die Fa. Elektro-Kälte-Technik Rudigier, Schluchsee, die Fa. Rudolf Temesberger, Bonndorf und die Fa. Kaiser, Häusern. Weitere Betriebe sind auch unter o.g. link zu finden.

Gerne empfehlen wir Ihnen ergänzend folgende Publikation des Gigabüros des Bundes, Sie können sie unter <https://gigabitbuero.de/publikation/so-kommt-die-glasfaser-zu-ihnen-nach-hause/> als pdf downloaden.

5. Glasfaser Netzinbetriebnahme – Vertrag mit Netzbetreiber

Die Fa. Stiegeler ist der über eine EU-Ausschreibung definierte Netzbetreiber für das Glasfasernetz der Gemeinde Schluchsee. Voraussetzung für Sie, das Glasfasernetz nutzen zu können, ist, dass neben Ihrer Hausverkabelung auch seitens der Gemeinde alle physischen Voraussetzungen geschaffen wurden, dass Ihr Anschluss in Betrieb gehen kann. Dieser Status „Anschluss fertig und schaltbar“ wird automatisiert seitens der Gemeinde an die Fa. Stiegeler übermittelt.

Welche Anschlüsse „fertig und schaltbar“ sind, ist als pdf Datei auf unserer Homepage unter: <https://www.gemeinde-schluchsee.de/rathaus/breitband> hinterlegt. Diese Karte wird sukzessive aktualisiert.

Bürger, die bereits einen Vertrag mit der Fa. Stiegeler geschlossen haben, können parallel zu unserer automatisierten Meldung die Fa. Stiegeler bezüglich der Umstellung kontaktieren.

Alle anderen Bürger, deren Anschluss schaltbar ist und die noch keinen Vertrag mit der Fa. Stiegeler haben,

- kontaktieren bitte direkt die Fa. Stiegeler über das Kontaktformular auf der Internetseite <https://stiegeler.com/kontakt/> (die früheren Emailadressen info@stiegeler.de oder service@stiegeler.de sind nicht mehr operativ) oder
- Sie rufen unter 07673 88899-24 an.

Welche Tarife für Ihre Adresse verfügbar sind sowie Informationen zum Vertragsabschluss finden Sie unter: <https://stiegeler.com/verfuegbarkeit-pruefen/>.

Alternativ zur direkten Kontaktaufnahme zur Fa. Stiegeler, können Sie auch über einen persönlichen Kontakt Ihren Vertragsabschluss tätigen bei:

- Infopoint Petra Kaiser, Martinstraße 5, 79848 Bonndorf, Telefon 07703/76 07, Email: petra.kaiser@bonndorf.de oder
- Telefon-Shop Rudolf Temesberger, Christian-Dunker-Straße 22, 79848 Bonndorf, Telefon 07703/920070, Email: temesberger@t-online.de

WICHTIG:

Kündigen Sie Ihren Festnetzanschluss nicht selbst!

Die Kündigung und Rufnummernmitnahme Ihres Festnetzanschlusses kann ganz einfach bei Vertragsabschluss durch die Fa. Stiegeler IT veranlasst werden.

Viel Spaß mit dem High Speed Internet!
Ihr Team Breitband Schluchsee

FREIWILLIGE FEUERWEHR



Dienstag, 13. Januar 2026

19:00 Feuerwehrprobe, UVV

Dienstag, 27. Januar 2026

19:00 Feuerwehrprobe, Eisrettung

ORTSVERWALTUNG BLASIWALD



Einladung

zu einer öffentlichen Sitzung des Ortschaftsrates
am Donnerstag, den 11.12.2025 um 19.30 Uhr
im ehemaligen Rathaus in Blasiwald

Tagesordnung

Öffentlicher Teil:

1. Frageviertelstunde für Einwohner
2. Beratung und Beschlussfassung über die Erhöhung der Wassergebühr und Anpassung der Zählergebühren für die Jahre 2026 und 2027
3. Gemeindehaushalt 2026
- Beratung und Beschluss des Gesamthaushaltes (Ergebnishaushalt und Projektliste)
4. Eigenbetrieb Wasserversorgung
- Beratung und Beschluss Wirtschaftsplan 2026
5. Eigenbetrieb Breitbandnetz
- Beratung und Beschluss Wirtschaftsplan 2026
6. Bekanntgaben und Verschiedenes

Mit freundlichen Grüßen
Christoph Kaiser
Ortsvorsteher

ORTSVERWALTUNG SCHÖNENBACH



Einladung

zu der am **Freitag, den 12.12.2025 um 19:00 Uhr** stattfindenden Sitzung des Ortschaftsrates im Rathaus/Gemeinschaftsraum in Schönenbach.

Öffentlicher Teil:

- 11.1 Bekanntgabe des Protokolls der letzten Ortschaftsratssitzung
- 11.2 Frageviertelstunde für Einwohner
- 11.3 Beratung und Beschlussfassung über die Erhöhung der Wassergebühr und die Anpassung der Zählergrundgebühr für die Jahre 2026 und 2027
- 11.4 Beratung und Beschlussfassung über den Gesamthaushalt der Gemeinde für 2026
- 11.5 Beratung und Beschlussfassung über den Wirtschaftspland für 2026 des Eigenbetriebs Wasserversorgung
- 11.6. Beratung und Beschlussfassung über den Wirtschaftspland für 2026 des Eigenbetriebs Breitbandnetz
- 11.7 Bekanntgaben und Anfragen

Henrik Schuler
OV Schönenbach

Öffnungszeiten Hallenbad und Sauna Schönenbach über die Feiertage 2025 /2026

Montag	22.12.2025	geschlossen
Dienstag	23.12.2025	18.00 bis 21 Uhr
Mittwoch	24.12.2025	geschlossen
Donnerstag	25.12.2025	geschlossen
Freitag	26.12.2025	geschlossen
Samstag	27.12.2025	15.00 bis 18.00 Uhr

Montag	29.12.2025	geschlossen
Dienstag	30.12.2025	18.00 bis 21 Uhr
Mittwoch	31.12.2025	geschlossen
Donnerstag	01.01.2026	geschlossen
Freitag	02.01.2026	18.00 bis 21 Uhr
Samstag	03.01.2026	15.00 bis 18.00 Uhr

Montag	05.01.2026	geschlossen
Dienstag	06.01.2026	geschlossen
Mittwoch	07.01.2026	18.00 bis 21 Uhr
Donnerstag	08.01.2026	18.00 bis 21 Uhr
Freitag	09.01.2026	18.00 bis 21 Uhr
Samstag	10.01.2026	15.00 bis 18.00 Uhr

Allen Besucherinnen und Besuchern unseres Hallenbads und der Sauna wünschen wir frohe Festtage und einen guten Rutsch in neue Jahr 2026.

Ihre OV Schönenbach

HALLENBAD SCHÖNENBACH

Hallenbad
Schönenbach



Öffnungszeiten Hallenbad Schönenbach

Dienstag-Freitag	18:00 bis 21:00 Uhr
Dienstags aqua fit:	18:30 Uhr-19:15 Uhr und 19:45 Uhr-20:30 Uhr
Samstag	15:00 bis 18:00 Uhr
Sonntag:	geschlossen
Montag:	geschlossen

Sauna:

Dienstag-Freitag	18:00 bis 21:00 Uhr
Samstag	15:00 bis 18:00 Uhr
nur nach Anmeldung	

Außerhalb der Öffnungszeiten werden zusätzlich Kinder-Schwimmkurse und Aquafit-Gymnastik angeboten

Preise

Erwachsene 3,50 € Zehnerkarte 28,00 €
Jugendliche (6-15 Jahre) 2,00 € Zehnerkarte 16,00 €
Sauna
Einzelkarte 9,50 €
Zehnerkarte 85,00 €
Der Eintritt mit der Hochschwarzwaldcard ist frei

Standort:

Rathaus Schönenbach Südseite Weiherstr. 4
Badezeit: unbegrenzt
Schwimmbecken: 6x12 Meter
Wassertiefe: 1,35 Meter
Temperatur: 29°C

Information: 07747-511, das Telefon ist nur während der Öffnungszeiten besetzt

BEHÖRDLICHE MITTEILUNGEN

POLIZEIPRÄSIDIUM FREIBURG



[ANSICHTSSACHE]

Du spazierst.

Sie bangt.

Du liebst Hunde und hast deinen gut im Griff. Doch sie hat Angst vor Hunden – teine ihn doch einfach an.

Tipps für
mehr Rück-
sichtnahme



Tipps für
mehr Sicherheit
unterwegs



Wir wollen,
dass Sie
sicher leben.
Ihre Polizei

07747-511

KIRCHLICHE MITTEILUNGEN

KATH. SEELSORGEEINHEIT ÖSTLICHER HOCHSCHWARZWALD



Kirchplatz 6, 79859 Schluchsee
E-Mail: schluchsee@kath-hochschwarzwald.de

Tel.: 07656/240

Öffnungszeiten:

mittwochs und freitags von 9.00-11.00 Uhr

Weitere Informationen: www.kath-hochschwarzwald.de

Samstag, 13.12.2025

17:00 Uhr Blasiwald Pantaleonskapelle, Adventsfenster gestaltet von der Frauengemeinschaft Blasiwald

18:00 Uhr Heilige Messe - Rorateamt (O)

Sonntag, 14.12.2025

17:30 Uhr Rosenkranz

Mittwoch, 17.12.2025

17:00 - 17:45 Uhr Beichte (O)

17:30 Uhr Ökumenisches Friedensgebet

18:00 Uhr Heilige Messe (O)

STERNSINGER 2026

WIR SUCHEN DICH
FÜR DIE AKTION DREIKÖNIGSSINGEN!
BRINGE DEN SEGEN UND SAMMLE
FÜR KINDER IN NOT.

TREFFEN & INFOS:
13. DEZEMBER UM 15:00
IM PFARRHAUS IN
SCHLUCHSEE
WIR LAUFEN AB DEM
27. DEZEMBER.

LUST, SELBST
STERNSINGER
ZU WERDEN?

MELDE DICH AN BEI:
STIERANNA@GMAIL.COM
ODER
015208549618

EINGELADEN SIND
ALLE KINDER AB KLASSE 3
FÜR DIE KOMMUNIONSKINDER
GIBT ES 3 FISCHER EXTRA
WIR FREUEN UNS AUF EUCH

Sternsinger 2026
Foto: Anna Stier

WIR BERATEN SIE GERNE!

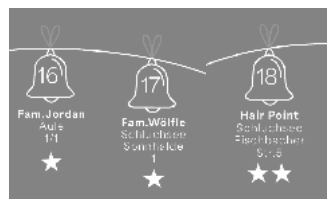
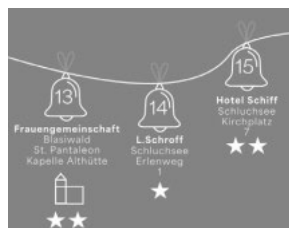
☎ 07771 9317-11
✉ anzeigen@primo-stockach.de

PRIMO
Verlag | Druck | Service

Kontaktdienstgruppe

*Lasst uns die schön gestalteten
Adventsfenster
bestaunen und adventliche
Stimmung aufkommen lassen.*

Täglich von 17.00 -19.00 Uhr



EVANGELISCHE KIRCHENGEMEINDE LENZKIRCH-SCHLUCHSEE



Öffnungszeiten des Pfarrbüros in Lenzkirch:

Mittwochs von 8.30 bis 14 Uhr.

Telefonische Erreichbarkeit der Sekretärin in Neustadt,

Tel. 07651/200112:

Montag 8-12 Uhr; Dienstag 8-12 Uhr und 15.30-17.30 Uhr.

Donnerstag 8- 11.30 Uhr

Mail: lenzkirch-schluchsee@kbz.ekiba.de

Homepage: www.ev-kirche-lenzkirch.de

Gottesdienste 10.30

14.12. Schluchsee

21.12. Lenzkirch

Weihnachtsgottesdienste

24.12. 14.30 Krippenspiel mit Trachtenkapelle in Blasiwald

16.00 Lenzkirch mit Krippenspiel

17.30 Lenzkirch

25.12. 10.30 in Schluchsee mit Abendmahl

26.12. 10.30 ökum. Gottesdienst Münster Neustadt

28.12. 10.30 in Lenzkirch, Weihnachtsliedersingen

Friedensgebet in Schluchsee

mittwochs, kath. Kirche 17.30

14.12. um 16.00 Adventssingen für Groß und Klein in Schluchsee.

Musikalisch begleitet von Helga Schmidt und Matthias Mück.

Im Anschluss: Glühwein/Punsch

Kirchenwahl

Gewählt wurden: Sandra Bernhardt, Antonia Hupbauer, Silvia Kern, Ilse Trelenberg, Ralf-Erik Wissing-Schumann.

Die Wahlbeteiligung lag bei 7,2%. Gegen die Wahl kann von jedem wahlberechtigten Gemeindeglied innerhalb einer Woche nach dieser Bekanntgabe Einspruch beim Pfarramt eingelegt werden.



14. Dezember | 16:00 Uhr
Petruskirche Schluchsee

Gemeinsames Advent&singen

FÜR GROß UND KLEIN

Musikalisch begleitet
von Helga Schmidt und Matthias Mück

Gemeinsamer Ausklang im Anschluss
mit Glühwein / Punsch.
Bitte eigene Tasse mitbringen.

Unterstützt von der ev. Kirchengemeinde Lenzkirch-Schluchsee

den Sie auf unserer Homepage.
Gerne können Sie Anliegen an unser Gebetsteam weiterleiten.
gebetsteam@feg-tn.de
Ihre FeG Titisee-Neustadt

CHRISTUSGEMEINDE HOCHSCHWARZWALD



Gutachstrasse 46, 79822 Neustadt
www.christusgemeinde-hochschwarzwald.de
phone: 07654/8081759

**Wir laden Sie herzlich ein zu unseren Gottesdiensten.
Sie finden an folgenden Terminen statt:**

Sonntag 14.12.25 Gottesdienst um 10.15 Uhr
Sonntag 21.12.25 Gottesdienst um 10.15 Uhr
Heiligabend Mittwoch 24.12.25 Familiengottesdienst mit
Grippenspiel um 16.00 Uhr
Samstag 27.12. Heilungs- und Segnungsabend um 18.00 Uhr
Sonntag 4.1.2026 Frühstücksgottesdienst um 10.15 Uhr
Sonntag 11.1.2026 Gottesdienst um 10.15 Uhr
Sonntag 18.1.2026 Gottesdienst um 10.15 Uhr
Samstag 24.1.2026 Heilungs- und Segnungsabend um 18.00 Uhr
Wir freuen uns auf Sie
Pastor Markus Jerominski

VEREINSMITTEILUNGEN

MUSIKVEREIN TRACHTENKAPELLE SCHLUCHSEE



Proben im Dezember

Montags, Beginn 20 h
15.12.;

Zusatzprobe: Donnerstag, 18.12. in der Kirche
22.12. 25 **Generalprobe** in der Kirche
04.12. / 19:30 Uhr - Vorstandssitzung

Rückblick:



ADVENTGEMEINDE TITISEE-NEUSTADT

Bahnhofstr. 12
79822 Titisee-Neustadt
<https://adventgemeinde-titisee-neustadt.de/>

Samstag 9.30 Uhr: Bibelstudium:

Das Thema Oktober bis Dezember: Das Buch Josua- Erben der
Verheißung.

Weitere Infos: Gemeinde Neustadt: HOPE TV: Die Bibel das
Leben; Bibelgespräch Seminar Bogenhofen über YouTube.

10.30Uhr Gottesdienst, Predigt

Christlicher Glaube heute
Gesprächsabende über kleine und große Themen des christli-
chen Glaubens und über Fragen die jeder mitbringen kann.
Jeden Mittwoch 19:30 Uhr Hauskreis in Löffingen, Info
07654/8151

FREIE EVANGELISCHE GEMEINDE TITISEE-NEUSTADT

Im Bildstöckle 8, 79822 Titisee-Neustadt
Pastor: Matthias Dobutowitsch, Tel. 07651 2753
fegtn@gmx.de • www.feg-tn.de

Herzliche Einladung zu unseren Gottesdiensten, jeden Sonn-
tag um 10.30 Uhr, auch schon gerne ab 10 Uhr zu Getränken an
der Bar und Gemeinschaft.
Aktuelle Infos und weitere Angebote für die ganze Familie fin-

Aufgrund des schlechten Wetters spielten wir mit unserer Bläsergruppe im Naturpark und erwarteten dort mit zahlreichen Kindern und ihren Eltern den Nikolaus mit seinem Knecht Ruprecht.

Bei Glühwein haben wir den Nikolaus musikalisch begrüßt, wir danken herzlich dem Schwarzwaldverein für die gute Verpflegung.



24.12.25

Weihnachtliche Einstimmung

Die Trachtenkapelle Schluchsee lädt die Bevölkerung sowie alle Gäste herzlich zum traditionellen **Weihnachtlichen Konzert** ein. Das Konzert findet **am 24.12.25 um 16 Uhr in der St. Nikolaus Kirche** in Schluchsee statt.

Mit einem abwechslungsreichen Programm aus festlichen und besinnlichen Melodien möchten wir Musikerinnen und Musiker die Besucher musikalisch auf Weihnachten einstimmen.

Unter der Leitung von Gaëtan Pavlin präsentiert die Trachtenkapelle klassische und moderne Weisen.

Die „**Weihnachtliche Einstimmung**“ hat in Schluchsee eine lange Tradition und erfreut sich jedes Jahr großer Beliebtheit. Eine stimmungsvolle Atmosphäre in unserer wunderschönen Kirche, lädt zum Innehalten einlädt und stimmt gleichzeitig auf das bevorstehende Fest ein.

Freuen Sie sich auf eine musikalische Einstimmung auf das Weihnachtsfest. Durch das Programm führt in bewährter Weise Stefan Zunkeller.

Der Eintritt ist frei.

Auftritte im Dezember:

- 24.12. / 16 Uhr Weihnachtliches Konzert
- 24.12. / 17 Uhr Mitgestaltung des Familienwortgottesdienstes mit Krippenspiel
- 12.12.+14.12.25 Arbeitseinsatz / 12 Freiwillige (Ordnungsdienst) beim Ravensaschlucht Weihnachtsmarkt
- 28.12. - 30.12. Arbeitseinsatz - Wintermarkt Schluchsee

Wie angekündigt, werden die kirchlichen Termine und das weihnachtliche Konzert von der Trachtenkapelle Schluchsee durchgeführt.

Für die Trachtenkapelle Schluchsee-Blasiwald
gez. Marianne Kohls

SPORTVEREIN SCHLUCHSEE



Theaterabend SV Schluchsee

Der Sportverein Schluchsee präsentiert in Zusammenarbeit mit dem Theater am Schluchsee am **Samstag, den 3. Januar 2026**, sowie am **Montag, den 5. Januar 2026**, das Stück „Tür an Tür mit Alize“ von Erich Koch.

Gespielt wird das Lustspiel von einheimischen Schauspielerinnen und Schauspielern. Die Aufführungen finden im Kurhaus in Schluchsee statt und beginnen am 3. Januar um 19:30 Uhr sowie am 5. Januar um 19:00 Uhr. Im Anschluss an die Aufführung am 3. Januar findet die Ziehung der Tombola statt.

Der erste Vorverkauf für das Theater am Schluchsee findet am **Freitag, den 12. Dezember 2025**, von 18:00 bis 20:00 Uhr im Clubhaus auf dem Sportplatz statt. Während dieses Vorverkaufs wird im Clubhaus bewirtet.

Ein zweiter Vorverkauf findet am **Montag, den 15. Dezember 2025**, von 18:00 bis 19:00 Uhr ebenfalls im Clubhaus auf dem Sportplatz statt. Informationen über einen möglichen dritten Vorverkauf werden rechtzeitig auf der Homepage des SV Schluchsee unter www.sv-schluchsee.de und in der Rundschau bekannt gegeben.

Die Eintrittspreise betragen 14 € für Erwachsene und 10 € für Kinder. Der Einlass in den Kursaal sowie der Sektempfang erfolgen am 3. Januar ab 17:30 Uhr und am 5. Januar ab 18:00 Uhr.

Traditioneller Familien- und Theaterabend des SV Schluchsee 1922 e.V. mit dem „Theater am Schluchsee“

Tür an Tür mit Alize

Ein Lustspiel in 3 Akten von Erich Koch

Kurhaus Schluchsee

3. Januar 2026, 19.30 Uhr mit Bewirtung

5. Januar 2026, 19.00 Uhr mit Getränkebewirtung

Kartenvorverkauf:
Fr, 12.12.25 um 18 Uhr
Mo, 15.12.25 um 18 Uhr
 am Sportplatz im Clubhaus
 Kreuzwaldweg 4, Schluchsee

Weitere Termine für den Vorverkauf:
www.sv-schluchsee.de
 Eintritt: 14,00 €
 ermäßigter Preis: 10,00 €

Am 3. Januar mit
anschließender Ziehung
unserer großen Tombola
mit tollen Preisen!

Auf Ihren Besuch freut sich der SV Schluchsee 1922 e.V.

Theaterabend SV Schluchsee - Information Bewirtung

Das Getränkecatering bei beiden Theaterabenden übernimmt der Sportverein in Eigenregie, das Essensangebot wird von der Familie Muratidis vom Restaurant Kurhaus in Schluchsee bereitgestellt. Am 3. Januar können ab 17:30 Uhr sowie in den Pausen Getränke an den Ausgabestellen in Selbstbedienung geholt werden. Während der Aufführung erfolgt kein Ausschank. Bereits beim Vorverkauf ist die verbindliche Essensbestellung für den Auftritt am 3. Januar aufzugeben. Die Abholung des Essens ist am 3. Januar von 17:30 bis 19:15 Uhr möglich.

Zur Auswahl stehen:

Essen 1: Gyros – Spezial Auflauf mit Spätzle (mit Käse überbacken) - 13,50€

Essen 2: Zwei gegrillte Hacksteaks mit Spätzle und Metaxasauce (Rahmsauce) - 13,50€

Essen 3: Käsespätzle mit gerösteten Zwiebeln - 11,50€.

Die Bezahlung erfolgt direkt beim Vorverkauf. Bei der Aufführung am 5. Januar besteht die Bewirtung ausschließlich aus Getränken, auch hier findet während der Vorstellung kein Ausschank statt.

Der Sportverein Schluchsee und das Theater am Schluchsee freuen sich auf zwei unterhaltsame und gesellige Theaterabende im Kurhaus Schluchsee.

WINTERSPORTGEMEINSCHAFT SCHLUCHSEE



Schnuppertraining Langlauf für Kinder ab 6 Jahren

Im Herbst treffen wir uns immer dienstags in der Schluchseehalle. Die Größeren ab Jahrgang 2016 trainieren dienstags und donnerstags.

Wir bieten vielseitiges Training – der Trainingsplan kann auf unserer Homepage eingesehen werden. www.skiclub-schluchsee.de

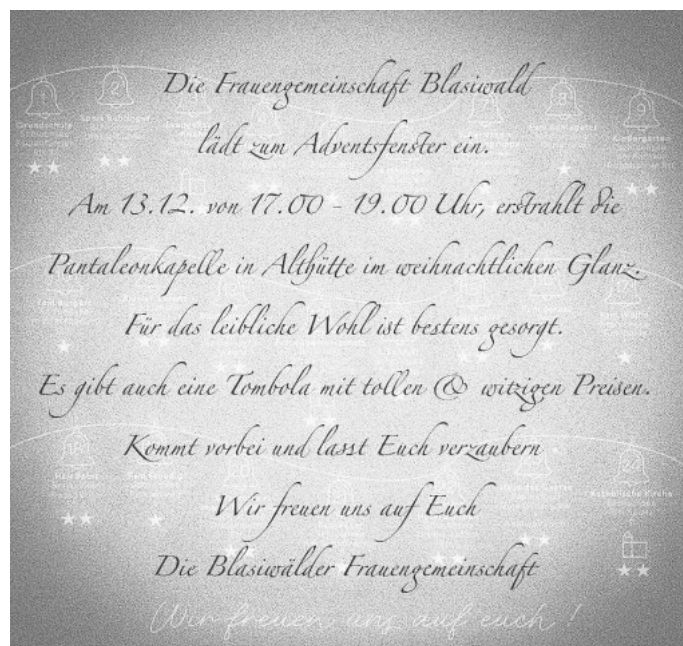
Treffpunkt: Dienstag 16:00 – 17:30 Uhr Schluchseehalle

Weitere Infos und vorherige Anmeldung bei Christiane Steiert unter Tel. 07656/988144.

Über Dein Kommen freuen sich die Kinder und das Trainer-Team der WSG Schluchsee.

Für die WSG Schluchsee
Karl-Heinz Meßmer

FRAUENGEMEINSCHAFT BLASIWALD



LANDFRAUEN FAULENFÜRST-BALZHAUSEN



Kursangebot

Präventive Gymnastik: Funktionelle Gymnastik mit Simone
Beweglichkeits-, -Koordinations- und Gleichgewichtstraining, Training zur Stärkung der Rückenmuskulatur.

Wann: Ab Montag, 12.01.2026, 18-19 Uhr, 10 Termine

Wo: In der Schluchseehalle (Gymnastikraum)

Kursleitung: Simone Wegner

Kosten: Für Mitglieder der LandFrauen Faulenfürst-Balzhausen 25,-€, für Nichtmitglieder 30,-€

Mitzubringen sind Gymnastikmatte, Hallensportschuhe oder Gymnastiksocken und Getränk.

Anmeldung bei Carolin Mahler unter Tel. 07656-988503

Dieser Kurs wird im Auftrag des Bildungs- und Sozialwerks des LandFrauenverbandes Südbaden e. V. durchgeführt.

Präventive Gymnastik: RückenFit

Wann: ab 15.01.2026 immer donnerstags, jeweils 19:30 – 20:30 Uhr, 10 Termine

Wo: Haus des Gastes in Faulenfürst

Kursleitung: Simone Keller

Kursinhalt: Wir trainieren mit Fokus auf einen kräftigen Rücken. Bei den Übungen kommen unter anderem auch Elemente aus dem Yoga, Pilates und Faszientraining zur Anwendung.

Kosten: Für Mitglieder der LandFrauen Faulenfürst-Balzhausen insgesamt 35,-€, für Nicht-Mitglieder insgesamt 45,-€ (Betrag wird mit Anmeldung, spätestens am ersten Kurstag fällig)

Mitzubringen sind Gymnastikmatte, Turnschuhe und Getränk.

Anmeldung: info@landfrauen-faulenfuerst-balzhausen.de oder telefonisch bei Carolin Mahler 07656-988503

Dieser Kurs wird im Auftrag des Bildungs- und Sozialwerks des LandFrauenverbandes Südbaden e. V. durchgeführt.

SCHNUPFVEREIN FAULENFÜRST E.V.



Oliver Schilling, Brünlisbach 14

79865 Grafenhausen

Mail: schnupfvereinfaulenfuerst@gmx.de

Weihnachtsfeier des Schnupfverein Faulenfürst e.V.

Der Schnupfverein lädt alle Mitglieder, Bürger und Freunde des Vereins zu seiner jährlichen Weihnachtsfeier am Sonntag den 21.12.2025 ab 14 Uhr ein.

Auch dieses Jahr findet die Veranstaltung im und um das Haus des Gastes in Faulenfürst statt. Nach alter Tradition tragen die Kinder ein kleines Programm vor, das von der Trachtenkapelle Rothaus mit weihnachtlichen Klängen umrahmt wird.

Nach dem Besuch von Nikolaus und Ruprecht gibt es dieses Jahr auch wieder eine reichhaltige Tombola für unsere Gäste. Außerdem gibt es auch wieder Glühwein, Kinderpunsch und eine Feuerstelle für Stockbrot.

Auf euer Kommen freut sich der Schnupfverein Faulenfürst



SKICLUB FISCHBACH E.V. 1949



SKI-CLUB Fischbach

Schwarzwaldverein
Schluchsee

SAISON-ERÖFFNUNG

**20. Dezember 2025
MONTAFON**

Tickets für Vereinsmitglieder (inkl. Busfahrt):
Erwachsene 65 €; Jugendliche 35 €

Nicht-Mitglieder bezahlen zusätzlich **25 €** für die Busfahrt

Abfahrt 05:15 in Schluchsee

Anmeldung und Infos bei
Rainer Keller
(0162 9316401 / rainer.h.keller@gmail.com)
Uwe Frommherz
(0172 7595044 / uwe-frommherz@t-online.de)



Unser Team braucht Verstärkung!

**Wir suchen ab sofort oder zum
nächstmöglichen Zeitpunkt einen
staatl. anerkannten Erzieher (w/m/d) oder
Kindheitspädagogen (w/m/d) o.ä.
als Elternzeitvertretung (1 Jahr)
Stellenumfang: 50%**

Ihre Aufgaben

- Mitgestalten des Gruppenalltages
- Planung und Organisation der pädagogischen Arbeit
- Eigenverantwortliches Leiten einer Kindergartengruppe
- Entwicklungstand der Kinder beobachten und dokumentieren
- Umsetzung und Erstellung der individuellen Förderplanung für zugeteilte Bezugskinder und das Führen der Elterngespräche
- Regelmäßige Teilnahme an Teamsitzungen

Wir wünschen uns

- Interesse an unserem besonderen Tätigkeitsfeld
- Kreativität, Engagement und Verantwortungsbewusstsein

Wir bieten Ihnen

- eine interessante, abwechslungsreiche Tätigkeit in einem Schulkindergarten
- Mitarbeit in einem aufgeschlossenen, qualifizierten und engagierten Team
- Interne und externe Fortbildungsmöglichkeiten

Haben wir Ihr Interesse geweckt?

Dann senden Sie Ihre Bewerbungsunterlagen per Post oder Mail an:

Schulkindergarten Villa Schwarzwaldkinder
Schwerpunkt Sprache und Lernen
Mühlenstraße 3
79877 Friedenweiler-Rötenbach
Tel. 07654-77067
Email: info@villa-schwarzwaldkinder.de
Homepage: www.villa-schwarzwaldkinder.de

Für telefonische Auskünfte steht Ihnen die Kindergartenleitung, Martina Lade, gerne zur Verfügung.

AUS DER NACHBARSCHAFT

Gemeinde Friedenweiler

Lkrs. Breisgau-Hochschwarzwald



Die Gemeinde Friedenweiler sucht ab dem 01.01.2026

eine Reinigungskraft (m/w/d)

für das Haus des Gastes und die Bushaltestelle / öffentliches WC im Ortsteil Friedenweiler.
Der Stundenumfang beträgt 16 Stunden pro Woche.

Wir bieten Ihnen:

- ein unbefristetes Arbeitsverhältnis
- leistungsgerechte Vergütung nach dem TVöD und weitere Leistungen des öffentlichen Dienstes
- Saisonkarte für das Freibad in Friedenweiler
- Jobrad

Haben wir Ihr Interesse geweckt? Dann freuen wir uns über Ihre Bewerbung, die Sie bitte an das Bürgermeisteramt, Personalamt, Hauptstraße 24, 79877 Friedenweiler richten.

Gerne können Sie Ihre Bewerbung auch per E-Mail an knoepfle@friedenweiler.de senden. Nähere Auskünfte erteilt Ihnen gerne Hauptamtsleiterin Bianca Knöpfle (07654/9119-17).

**IST IHRE HAUSNUMMER
GUT ERKENNBAR?**

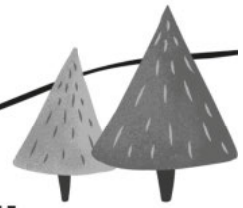
Im Notfall kann diese entscheidend für rasche Hilfe durch den Arzt oder den Rettungsdienst sein!

TOURIST-INFORMATION



WÄLDER infos

Aktuelles von der Hochschwarzwald Tourismus GmbH




*Alle
Veranstaltungen
in der Region* →



Weitere Infos: hochschwarzwald.de/veranstaltungen

i

TOURIST-INFORMATION SCHLUCHSEE
Kurhaus Schluchsee · Fischbacher Straße 7 · 79859 Schluchsee
Tel.: +49 (0) 7652/1206-7350 · schluchsee@hochschwarzwald.de
Öffnungszeiten:
Mo-Fr: 9-17 Uhr · Sa-So: geschlossen

Freitag, 12.12.2025 · 10 Uhr

Wassertretstelle Faulenfürst

Waldbaden – eine Auszeit bei den Bäumen

Bei Atemübungen und einer Baummeditation wird kraftspendende Lebensenergie aufgenommen. Kosten: 35 €. Anmeldung erforderlich unter +49 (0) 7656 9877955.

Samstag, 13.12.2025 · 10 Uhr

Wassertretstelle Faulenfürst

Yoga und Faszien

Effektive und tiefgreifende Fasziengesundheit unter freiem Himmel. Kosten: ab 15 €. Anmeldung erforderlich unter +49 (0) 7656 9877955.

Sonntag, 14.12.2025 · 10 Uhr

Josefskapelle Faulenfürst

Waldbaden für Kinder mit ihren Eltern

Bei einer Geschichte unter freiem Himmel, werden die Kinder und Erwachsenen zum Bewegen und Entspannen eingeladen. Kosten: ab 5 €. Anmeldung erforderlich unter +49 (0) 7656 9877955.

Sonntag, 14.12.2025 · 16 Uhr

Evangelische Petruskirche, Schluchsee

Gemeinsames Adventssingen

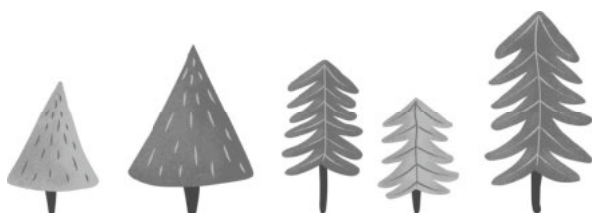
Gemeinsames Adventssingen für Groß und Klein. Anschließend gemeinsamer Ausklang mit Glühwein und Punsch. Bitte eigene Tassen mitbringen.

Montag, 15.12.2025 · 10 Uhr

Wassertretstelle Faulenfürst

Meditative Wanderung

Entdecke die pure Natur bei einer geführten Wanderung. Kosten: 39 €. Anmeldung erforderlich unter +49 (0) 7656 9877955.







Familienzeit verschenken

Das exklusive Ticket für Einheimische des Hochschwarzwaldes. Ein Jahr lang jeweils einmal eine von rund 100 Attraktionen genießen.

hochschwarzwald.de/waeldercard



Stube auf dem Wintermarkt

28. bis 30. Dezember 2025

Gemütliche Zeit in der gemütlichen Stube auf dem Wintermarkt. Inkl. Glühwein, Punsch & Wintermarkt-Tasse.


79 €

Buchung: hochschwarzwald.de

VERANSTALTUNGEN



Sparkasse St. Blasien
 Kirchplatz 8
 79859 Schluchsee
 Telefon 07656 9743-11
 service@spk-stb.de
 www.spk-stb.de



Familie Muratidis
 Tel.: 07656 98 887 55
 restaurant-kurhaus-schluchsee.de



Bäckerei Hug GbR
 Tel.: 07656 374
 baekerei-cafe-hug.de

Weitere Infos:
Hochschwarzwald Tourismus GmbH
 Freiburger Str. 1 • 79856 Hinterzarten
 Tel.: +49 (0)7652/1206-0
hochschwarzwald.de



Unsere Premiumpartner:



Alle Infos



Wintermarkt in Schluchsee

28. – 30. Dezember 2025

Kirchplatz Schluchsee • Täglich: 11–21 Uhr



Freier
Eintritt

Wir versüßen dir die Wartezeit bis Silvester!

Programm

Sonntag, 28. Dezember

- 11:00 Eröffnung mit Willkommensglühwein
- 11:30 Konzert der „Drei Seen Musikanten“
- 13:00 Kinderprogramm im Rathaus
- 13:30 Kuhglocken-Duo Anita & Maik
- 15:00 Mitmachaktion „Kling-Klang“ für Kinder
- 18:00 Rundgang „Der Nachtwächter von Schluchsee“
- 19:00 SKIAA

Montag, 29. Dezember

- 14:00 Kindertrachtentanzgruppe
- 15:00 Führung „Die Glashütte Aeule und das Schwarzwälder Glas“
- 16:30 Kirchenführung in der St. Nikolaus Kirche
- 18:00 Lake voices – Franziska Kraut & Madeleine Bender
- 18:00 Rundgang „Der Nachtwächter von Schluchsee“
- 19:00 Hansy Vogt „Schlag auf Schläger“

Dienstag, 30. Dezember

- 14:00 Schelli Band
- 16:30 Kirchenführung in der St. Nikolaus Kirche
- 17:00 Après-Ski-Party mit DJ Base T
- 17:30 Laternenwanderung „Gruseliges Schluchsee erleben“ des Schwarzwaldverein

Änderungen vorbehalten

Mit Volldampf an den See!

Nutze die letzten Tage des Jahres und diese seltene Gelegenheit zu einer winterlichen Dampfzugfahrt und lasse das Jahr auf romantischem Wege ausklingen.

Seebrugg – Titisee	Zug 1	Zug 2	Zug 3
Seebrugg	09:32	12:32	15:32
Schluchsee	09:39	12:39	15:39
Aha	09:49	12:49	15:49
Altglashütten-Falkau	09:55	12:55	15:55
Feldberg-Bärental	10:00	13:00	16:00
Titisee	10:12	13:12	16:12

Titisee – Seebrugg	Zug 1	Zug 2	Zug 3
Titisee	10:44	13:44	16:44
Feldberg-Bärental	10:58	13:58	16:58
Altglashütten-Falkau	11:03	14:03	17:03
Aha	11:10	14:10	17:10
Schluchsee	11:19	14:19	17:19
Seebrugg	11:23	14:23	17:23

Preise Gesamtstrecke
 Erwachsene: ab 19 €
 Kinder: ab 9 €
 Familienkarte erhältlich.



Weitere Infos



„Stube“ auf dem Wintermarkt

**Preis:
79€**

Verbringe mit bis zu 8 Personen eine gemütliche Zeit auf dem Wintermarkt, inkl. Glühwein & Punsch, in der vorgeheizten Schwarzwälder Stube auf 4 Rädern. Insgesamt zwei Stunden steht euch die besondere Location für ein geselliges Beisammensein zur Verfügung, inkl. 1 Wintermarkt-Tasse pro Person.

Ein exklusives Erlebnis für euren Wintermarktbesuch.

Buchungen unter:
hochschwarzwald.de

VERSCHIEDENES

Öffentliche Bekanntmachung

Ankündigung von Kartierungsarbeiten - Leitungsanlage 5120

Der Übertragungsnetzbetreiber TransnetBW GmbH plant Sanierungsarbeiten einer Leitungsanlage zwischen Gurtweil und Eichstetten am Kaiserstuhl. In diesem Zusammenhang sind zur Ermittlung und Erweiterung der Datengrundlage biologische Voruntersuchungen geplant, um die Vereinbarkeit des Vorhabens mit dem Natur- und Artenschutz zu prüfen.

Kartierungsarbeiten

Um die Vereinbarkeit des Vorhabens mit dem Natur- und Ar-

tenschutz zu prüfen, sind sogenannte Kartierungen geplant. Die Kartierungszeiträume orientieren sich an den verschiedenen Lebenszyklen der Fauna und Flora. Der Umfang der Kartierungen erfolgt in Form von Begehungen und Sichtbeobachtungen.

Für die Kartierungen ist es erforderlich, land- oder forstwirtschaftlich genutzte, private und öffentliche Wege und im Einzelfall Grundstücke zu betreten und/oder zu befahren. Eine Sondergenehmigung für die Nutzung der Wege ist hierzu nicht erforderlich. Die Kartierungen werden zu Fuß durchgeführt und dauern – je nach Ziel der Kartierung – zwischen 15 Minuten bis zu mehreren Stunden pro Tag. Hierbei werden im Regelfall keine Schäden oder Einschränkungen verursacht. Sollte dennoch wider Erwarten ein Flurschaden entstehen, wird dieser im Nachgang direkt mit dem/der Bewirtschafter/in der Fläche reguliert.

Bekanntmachung und Termine

Die Kartierungsarbeiten erfolgen im Zeitraum von Dezember 2025 bis Dezember 2026. Die Berechtigung zur Durchführung der Vorarbeiten ergibt sich aus §44 Absatz 1 Satz 1 des Energiewirtschaftsgesetzes (EnWG). Die betroffenen Grundstücke ergeben sich aus der Flurstücksliste.

Eine Übersicht der von den Maßnahmen betroffenen Flurstücknummern sind nachfolgend aufgelistet.

BEAUFTRAGTE FIRMEN

Das erfahrene Kartierbüro Emch+Berger GmbH, Umwelt- und Landschaftsplanung führt die Kartierungsarbeiten im Auftrag der TransnetBW GmbH durch.

KONTAKT FÜR RÜCKFRAGEN

Für Fragen zur Durchführung stehen Mitarbeitende von TransnetBW zur Verfügung:

TransnetBW GmbH

Tel: **0800 / 3804701**

E-Mail: dialognetzbau@transnetbw.de

BETROFFENE FLURSTÜCKE - Gemeinde Schluchsee

Gemarkung	Flurstücke
Faulenfürst	101, 197/1, 198, 198/4, 199, 199/1, 199/2, 202/10, 202/22, 204, 204/1, 205, 242, 242/33, 242/39, 242/40, 242/41, 249, 249/1, 249/2, 249/3, 249/4, 249/5, 249/6, 249/7, 249/8, 249/9, 249/11, 249/12, 249/13, 249/14, 249/15, 249/16, 249/17, 249/18, 249/19, 249/20, 249/21, 249/22, 249/23, 249/24, 249/25, 257, 258, 259, 260, 261, 262, 263, 264, 266, 267, 268, 269, 270, 271, 272, 273, 274, 275, 276, 277, 278, 279, 280, 281, 282, 283, 284, 285, 286, 287, 288, 289
Fischbach	125/1, 126, 127, 130, 132, 133, 133/1
Schluchsee	3013, 3064, 3064/8, 3069/7, 3069/13, 3079/2, 3081, 3085, 3093, 3094, 3096, 3102/1, 4079, 4079/3, 4079/4

„Geh(t) doch! – Schulweg ohne Elterntaxi“: Landesweite Spannband-Aktion vor Schulen gestartet



Die Landesverkehrswacht Baden-Württemberg e.V., die Unfallkasse BW sowie das Land Baden-Württemberg setzen sich gegen die steigende Zahl von Elterntaxis ein

Die Erhöhung der Verkehrssicherheit im unmittelbaren Schulumfeld, die gezielte Förderung der Eigenständigkeit von Kindern auf dem Schulweg und vor allem die Sensibilisierung der Erziehungsverantwortlichen für die Gefahren von Elterntaxis sind die erklärten Ziele des landesweiten

Projekts „Geh(t) doch! – Schulweg ohne Elterntaxi“. Der Startschuss zu dieser gemeinsamen Aktion von Landesverkehrswacht Baden-Württemberg e.V., Unfallkasse Baden-Württemberg, Ministerium des Inneren, für Digitalisierung und Kommunen, Ministerium für Verkehr sowie Ministerium für Kultus, Jugend und Sport fiel am 1. Dezember 2025 an der Teichwiesenschule in Korntal-Münchingen. In den kommenden Wochen werden rund 2.000 Banner in Baden-Württemberg für den sicheren Schulweg zu Fuß werben.

Immer mehr Eltern setzen auf das sogenannte Elterntaxi – und bringen ihre Kinder mit dem Auto direkt bis vor die Schultür. Dieses auf den ersten Blick praktische und gut gemeinte Fahrverhalten sorgt im Alltag für Stress, Chaos und vor allem für Gefahrensituationen auf dem Schulweg. Der dadurch verdichtete und unübersichtliche Verkehr direkt vor Bildungseinrichtungen schafft Unsicherheit und Unübersichtlichkeit. Kurzzeitiges Halten in zweiter Reihe, plötzliches Wenden oder das Ein- und Aussteigen im fließenden Verkehr stellen ein erhebliches Risiko dar. Die neue Aktion flankiert die Bemühungen des Landes Baden-Württemberg für mehr Verkehrssicherheit im Umkreis von Schulen.

„Der Schulweg zu Fuß ist für Kinder immer noch die beste Art, um zur Schule zu kommen. Mit unserer gemeinsamen Aktion appellieren wir nachdrücklich an die Eltern, die eigenständige Mobilität ihrer Kinder zu unterstützen“, sagt Burkhard Metzger, der Präsident der Landesverkehrswacht Baden-Württemberg e.V. „Weniger Elterntaxis bedeuten ein Plus an Sicherheit, denn gut eingeübte Schulwege fördern die Mobilitätsentwicklung der Kinder und ihre eigenständige Teilnahme am Straßenverkehr.“

Elke Zimmer, Staatssekretärin im Ministerium für Verkehr Baden-Württemberg, betonte: „Ein eigenständiger und aktiver Schulweg ist ein wichtiger Schritt zu mehr Sicherheit, Selbstvertrauen und Bewegungsfreude unserer Kinder. Zu Fuß, mit dem Roller oder mit dem Fahrrad unterwegs zu sein bedeutet nicht nur Bewegung an der frischen Luft, sondern auch Begegnungen, kleine Abenteuer und wichtige Lernerfahrungen, die kein Elterntaxi ersetzen kann. Wenn wir als Erwachsene unseren Kindern diesen Freiraum geben, stärken wir ihr Selbstvertrauen und tragen gleichzeitig zu mehr Sicherheit vor den Schulen bei. Ich möchte alle Eltern ermutigen, ihren Kindern diesen Schritt zuzutrauen und sie auf dem Weg zur eigenständigen Mobilität zu begleiten. Genau dafür setzen wir uns auch mit dem Landesprogramm MOVERS – Aktiv zur Schule ein.“

Staatssekretär Volker Schebesta: „Die Initiative 'Geh(t) doch! – Schulweg ohne Elterntaxi' ist ein wichtiger Aufruf an alle Eltern, ihre Kinder zu ermutigen, den Schulweg zu Fuß zurückzulegen. Jedes Elterntaxi weniger bedeutet nicht nur mehr Sicherheit vor den Schulen, sondern fördert Bewegung und Selbstständigkeit unserer Kinder. Wir müssen gemeinsam daran arbeiten, dass der Schulweg zu Fuß wieder zur Regel wird, anstatt zur Ausnahme.“

Karin Hoffmann, Abteilungsleiterin Sicherheit und Gesundheit der UKBW: „Unser gesetzlicher Auftrag – als Unfallkasse Baden-Württemberg – sind sichere und gesunde Kitakinder sowie Schülerinnen und Schüler. Mit den Bannern wollen wir maßgeblich dazu beitragen, Eltern und auch Schüler zu motivieren, morgens das Auto stehen zu lassen und Elterntaxis sichtbar zu reduzieren. Unser Schulprojekt „Tag der Schülersicherheit“ zeigt, dass es viele unterschiedliche Möglichkeiten gibt, zu Fuß, mit dem Fahrrad oder dem ÖPNV sicher zur Schule zu kommen. Dafür qualifizieren wir Kinder frühestmöglich und auf spielerischer Weise, Spaß an Bewegung zu vermitteln. Damit prägen wir das Mobilitätsverhalten bereits im Kindesalter und machen sie fit für den Straßenverkehr!“

Digitale Zahntechnik kompakt

Zahntechniker können an der Gewerbe Akademie der Handwerkskammer Freiburg sich innerhalb eines Monats mit digitaler Zahntechnik vertraut machen. Die Vollzeit-Fortbildung zur CAD-/CAM-Fachkraft findet vom 23. Februar bis 24. März 2026 statt. Dort wird der gesamte Workflow behandelt – vom Erstellen und Designen von Zahnersatz bis hin zur Fertigung an CNC-Maschinen. Die Unterrichtszeiten: Montag bis Donnerstag, 8 bis 16.30 Uhr, freitags von 8 bis 12.45 Uhr. Weitere Auskünfte gibt die Gewerbe Akademie unter Telefon 0761/15250-17. www.gewerbeakademie.de/weiterbildung



FOLLOW US ON

Instagram







PRIMO
Verlag | Druck | Service

@PRIMO_VERLAG_STOCKACH

INGWER-RUM-BERG'LE UND SCHAUMIGE ADVENTS-PLÄTZCHEN MIT BOLLENHUT-PUNSCH (ODER LIEBER EINEN ABRAKADABRA-TEE?)

ZUTATEN

1. Ingwer-Rum-Berg'le

(für ca. 1 Blech)

520g Mehl
1 TL Backpulver
250g Butter
200g Zucker
2 Päckchen Vanillezucker
1 Ei
4 TL Rum
1-1 ½ Messerspitzen gemahlener Ingwer

2. Schaumige Adventsplätzchen

(für ca. 2 Bleche)

3 Eiweiß
200g Puderzucker
2 Päckchen Puderzucker
1-2 EL Kakao
1-2 Messerspitzen Zimt



2 EL süße Mandeln, gemahlen
1-2 Handvoll halbe Walnusskerne
1-2 EL Bunte Plätzchen-Streudeko (Sterne, Perlen)

3. Bollenhut Punsch

½ l Wasser
200g Zucker
½ l Schwarzwälder Kirschwasser

4. Abrakadabra-Tee

½ l Sahne
½ l starker Ceylon-Tee
50g Zucker
4 Eigelbe
1-2 TL Arrak-Aroma

ZUBEREITUNG

1. INGWER-RUM-BERG'LE:

Backofen auf 190°C Ober-/Unterhitze (Umluft: 175°C) vorheizen. Ein Backblech ausfetten. Erst das Mehl in eine Schüssel sieben, dann Backpulver dazugeben und durchmischen. Die Butter schaumig rühren, Zucker, Vanillezucker, Ei, Rum, Ingwer hinzufügen und verrühren. Zum Schluss folgt auch noch die Mehl-Backpulver-Mischung, alles erneut gut verrühren. Die Teigmasse in einen Spritzbeutel füllen und kleine Berge auf das Backblech spritzen. Im Ofen ca. 12 bis 15 Min. bei 190°C Ober-/Unterhitze (Umluft: 175°C) backen

2. SCHAUMIGE ADVENTS-PLÄTZCHEN:

Backofen auf 140°C Ober-/Unterhitze (Umluft: 125°C) vorheizen. Zwei Backbleche einfetten und mit Mehl bestäuben. Die Eiweiße stark steif schlagen, dabei nach und nach erst den Puderzucker, dann den Vanillezucker dazu geben. Die Mischung halbieren. Ein Teil mit Kakao mischen, die andere Hälfte mit Zimt und Mandeln. Die Masse jeweils in den Spritzbeutel füllen. Die Kakao-Mischung in Ringen auf das Backblech spritzen und über die Öffnung in der Mitte jeweils 1 halbe Walnuss setzen. Aus der Zimt-Mandel-Mischung kleine Häufchen auf das Backblech spritzen und mit bunten Sternen oder Perlen dekorieren. Die Bleche im Ofen bei 140°C Ober-/Unterhitze (Umluft: 125°C) ca. 35 bis 45 Min. backen.

3. BOLLENHUT-PUNSCH:

Wasser und Zucker aufkochen. Etwas abkühlen lassen. Kirschwasser hinzufügen. Eier schaumig schlagen und in die Flüssigkeit geben. Sofort unter ständigem Rühren bei niedriger Temperatur heiß werden lassen. Wenn der Punsch „aufsteigt“ kann er in 5 bis 7 hohe Keramikassen gefüllt und serviert werden.

4. ABRAKADABRA-TEE:

Sahne und Tee mit dem Zucker erhitzen und etwas abkühlen lassen. Die Eigelbe mit dem Arrak-Aroma verquirlen und zur Sahne-Tee-Mischung geben. Mit dem Kochlöffel (oder noch besser: Schneebesen) unter ständigem Schlagen bei schwacher Temperatur heiß werden lassen. In 4 Teegläser füllen und genießen.

INFO & TRICKS

Falls die Teigmasse der Ingwer-Rum-Berg'le zum Spritzen zu fest sein sollte, einfach noch etwas Rum hinzufügen. Bei den Schaumigen Advents-Plätzchen kann man eigentlich nicht von Backzeit sprechen, sie kommen eher getrocknet aus dem Ofen. Statt mit bunten Sternen & Perlen sehen sie auch mit Schokostreuseln oder jeweils einer Haselnuss/ Mandel lecker aus. Sie schmecken aber ebenso mit einem Zuckerguss (der kommt erst nach dem Backen auf das Gebäck; evtl. mit Lebensmittelpaste einfärben).



ISELE

REGIONAL & FRISCH

Samstag 13.12. 9.00 - 13.00 Uhr

Großer Christbaumverkauf

einheimische Nordmantannen
von Familie Paul Meier aus Biederbach

Außerdem am Samstag:

Unser Kindergarten verkauft
selbstgebackene Linzer!

Alles für ihre Weihnachtsdekoration
bei uns im 1. OG,
lassen Sie sich inspirieren
und verzaubern.



Unser Frische-Tipp: gültig bis Mittwoch, 17.12.2025 - solange Vorrat reicht!

TOP-Angebote an unserer Bedienungstheke:

Qualivo Schweinehals	100 G	1,19
Cordon bleu vom Schwein, versch. Sorten	100 G	1,19
Rindfleisch zum Sieden „Leiter“	100 G	1,69
Wacholderschinken	100 G	1,79
Original Winzerwurst	100 G	2,09
Landmetzgerei Gersbach Kalbslyoner	100 G	1,29
Zeppelin Bergkäse aus dem Allgäu 45 % Fett i.Tr.	100 G	1,69
Cambozola Weichkäse 70 % Fett i.Tr.	100 G	1,49

Mit frischen Vitaminen fit in den Winter:

Dt. Lauch Kl. 1	1 KG	2,19
Spa. BIO-Orangen unbehandelt Kl. 1	1 KG	2,99
Costa Rica Ananas „San Lucar“ Kl. 1	Stück	2,99

Unsere Öffnungszeiten:

Montag - Freitag: Frischemarkt und „A-Heu“: 7.45 – 18.00 Uhr
Samstag: 7.45 - 17.00 Uhr Frischetheke Mittagspause 13.00 - 14.30 Uhr
1. OG: 8.00 - 12.30 und 14.30 - 18.00 Uhr, Samstag 8.00 - 14.00 Uhr



Liebe Kundschaft,
wir möchten Sie bitten, Ihre gewünschten Waren
für Heiligabend, 2. Weihnachtsfeiertag und Silvester
vorzubestellen!

Öffnungszeiten während der Feiertage für die Bäckerei und das Cafe in Schluchsee:

Montag, den 22.12.2025	7.00 - 18.00 Uhr
Dienstag, den 23.12.2025	7.00 - 18.00 Uhr
Mittwoch, den 24.12.2025	7.00 - 12.00 Uhr
Donnerstag, den 25.12.2025	geschlossen
Freitag, den 26.12.2025	8.00 - 18.00 Uhr
Montag, den 29.12.2025	7.00 - 18.00 Uhr
Dienstag, den 30.12.2025	7.00 - 18.00 Uhr
Mittwoch, den 31.12.2025	7.00 - 12.00 Uhr
Donnerstag, den 01.01.2026	geschlossen

Wir wünschen Ihnen
ein fröhliches Weihnachtsfest
und ein glückliches neues Jahr.

Familie Volk und Mitarbeiter

www.kolleg-st-blasien.de



Staatl. anerkanntes Jesuiten-Gymnasium mit Internat für Jungen und Mädchen

Zur Verstärkung unseres IT-Teams suchen wir
zum nächstmöglichen Zeitpunkt einen

Netzwerk- und Systemadministrator (m/w/d)

Den ausführlichen Text der Ausschreibung finden Sie unter:
www.kolleg-st-blasien.de/stellenangebote

Als Mitarbeiterin und Mitarbeiter profitieren Sie am Kolleg von
vielen Möglichkeiten, die Ihren Arbeitsplatz besonders machen:
www.kolleg-st-blasien.de/arbeiten-am-kolleg-st-blasien

Bitte senden Sie Ihre Unterlagen bis zum 15.01.2026 per E-Mail an:
Kolleg St. Blasien, z. Hd. Abteilungsleiter der IT, Herrn Antonio Molina
E-Mail: AMolina@kolleg-st-blasien.org
79837 St. Blasien, Fürstabt-Gerbert-Straße 14



IST IHRE HAUSNUMMER GUT ERKENNBAR?

Im Notfall kann diese entscheidend
für rasche Hilfe durch den Arzt
oder den Rettungsdienst sein!



Wir suchen Verstärkung

- Für den Frühstücksservice m/w/d
- als Küchenhilfe in der Spülküche m/w/d
- als Koch oder Küchenhilfe m/w/d

Alle Stellen als Voll- oder Teilzeit möglich
Arbeitszeiten nach Vereinbarung

Wir bieten offene Arme in einem kleinen,
kompetenten und familiären Team, Freiräume
zum Entfalten, flache Hierarchien, gute
Bezahlung und Zulagen

Über euren Anruf, E-Mail oder WhatsApp freuen
wir uns!

T 07655 677
0171 37 12 148
info@hotel-peterle.de
Familie Müller & Team

Hotel-Restaurant Peterle
Schuppenhörnlestr. 18
79868 Feldberg-Falkau

T+49 7655 677
www.hotel-peterle.de
info@hotel-peterle.de





*Frohe
Weihnachten*

und alles Gute für das neue Jahr.

Familien

**Achim und
Julian Booz**

**Maler GbR und
Mitarbeiter**

**BLITZ
TAXI**

07703 400

- KRANKENFAHRTEN
(Dialyse-, Strahlen- und Chemofahrten)
- wir rechnen mit Ihrer Krankenkasse ab
- ROLLSTUHLFAHRTEN
- FLUGHAFENTRANSFER




Räumungsverkauf
wegen Geschäftsaufgabe.

bis zu
**50 %
RABATT**

*Perfekt für
Weihnachten!*

auf Uhren & Schmuck



Löwenmuth
Uhren · Schmuck · Trauringe

Wir schließen zum 31.12.2025
Bitte Gutscheine einlösen
Di. bis Fr., 9.00 – 12.30 Uhr
und 14.00 – 18.00 Uhr
Sa., 9.00 – 13.00 Uhr

Uhren-Schmuck-Trauringe Löwenmuth · Hauptstr. 11 · 79822 Titisee-Neustadt
www.uhren-schmuck-loewenmuth.de · Tel. 07651/5635



**VORGEZOGENER
ANZEIGENSCHLUSS**

06.01.2026 Drei-König

Bitte beachten Sie! Ihre Anzeige
soll in der KW 2 erscheinen?
Aufgrund des Feiertages „Drei-König“
am 06.01.2026 ändert sich der
Anzeigenschluss wie folgt:

Anzeigenschluss Montag
→ **Freitag, 02.01.2026 um 9 Uhr**

Anzeigenschluss Dienstag
→ **Montag, 05.01.2026 um 9 Uhr**

Bei Kombinationen und Landkreisen
muss Ihre Anzeige für die KW 2
spätestens am Freitag, 02.01.2026
im Verlag eingehen.

Kaufe alle Autos

Benzin und Diesel, TÜV, km egal.

Tel. 01522 60 30 394 • gut bezahlt


„Zeit für Geschenke“

Immer eine schöne Idee zu Weihnachten

Einen Verwöhngutschein
für die Pflege von Haut und Seele,

bitte bis zum 22.12.2025 bestellen und abholen


KOSMETIK
CORNELIA



info@haus-hug.de

Mittlishardt 14
79848 Bonndorf

Tel. 07703 / 933 833
Fax 07703 / 933 873





Primo-Verlag Anton Stähle GmbH & Co. KG

07771 9317-11

anzeigen@primo-stockach.de

www.primo-stockach.de



www.primo-stockach.de

da'hoim Immobilien
IM HOCHSCHWARZWALD
Seit 1993

Immobilien- & Sachverständigen-Büro
NEUE Büroräume in D-79868 Feldberg
BÄRENTAL - Im Bahnhof

Ihr Maklerhaus im Hochschwarzwald
Wir freuen uns auf Sie!

Wir ziehen um!

NEUER BÜRO STANDORT
ab Januar 2026
Bahnhofstraße 4 in
D-79868 Feldberg-BÄRENTAL
Im Bahnhof!

*Bis Januar eingeschränkter
Bürobetrieb! Vielen Dank für Ihr
Verständnis und Ihr Vertrauen.*

www.dahoim-immobilien.de | Telefon: 07655-1521

NOVILA Fabrikverkauf



**Geschenke
in letzter Minute!**
**Bekleidung & Wäsche
für die ganze Familie sowie
tolle Accessoires**
**Wir verpacken Ihren Einkauf
gerne als Geschenk.**

NOVILA Fabrikverkauf & Fashion Store
Freiburger Strasse 13
79822 Titisee-NEUSTADT
KOSTENLOSE Parkplätze am Haus

Mo. – Fr. 10 bis 17 Uhr
Samstag 10 bis 14 Uhr
Telefon 07651 9200-50


WOCHNER
BAUPLANUNG

Entwurf und Planung, Anbauten,
Carports, Sanierungen ...

*... kompetent
und praxisbezogen!*

Eric Wochner
Freiburger Str. 1
79859 Schluchsee

Telefon: 0 76 56 / 9 88 29 99
Handy: 0 17 2 / 6 23 39 30
www.bauplanung-wochner.de

EINFACH EINSTEIGEN:

DEIN JOB

WARTET AUF DICH!

Adler
SCHWARZWALD

DEINE AUFSTIEGSCHANCE



Adler Schwarzwald GmbH & Co. KG
Am Lindembuck 3 79848 Bonndorf

bewerbung@adlerschwarzwald.de / Telefon: 07703 832 - 174

Weiterführende Informationen zu unserem Unternehmen sowie zum Thema Datenschutz
können Sie auf unserer Webseite unter www.adlerschwarzwald.de/datenschutz abrufen.

*FRÖHE
weihnachten*